

Tools4Tools

Export Mastercam



Bedienungsanleitung

Inhaltsverzeichnis

1.0 Erstellen einer Baugruppe in Tools4Tools.....	3
1.1 Auswahl des Werkzeugs.....	3
1.2 Auswahl des Halters.....	4
1.3 Erstellen der Baugruppe.....	5
1.4 Auswahl der Baugruppe.....	6
2.0 Exportieren des Werkzeugs in Mastercam.....	7
2.1 Auswahl des Werkzeugs für den Export.....	7
2.2 Auswahl der zu verwendenden Mastercam Datenbank für den Export.....	8
3.0 Auswahl des exportierten Werkzeugs in Mastercam.....	9
3.1 Auswahl des Werkzeugs in Mastercam.....	9
4.0 Tools4Tools – Shortcuts.....	12

1.0 Erstellen einer Baugruppe in Tools4Tools

1.1 Auswahl des Werkzeugs

Zum Erstellen einer Baugruppe in Tools4Tools rufen Sie zuerst die Werkzeugliste auf und wählen das gewünschte Werkzeug an. Dadurch wird es für eine Baugruppe vorausgewählt.

(Abbildung 01).

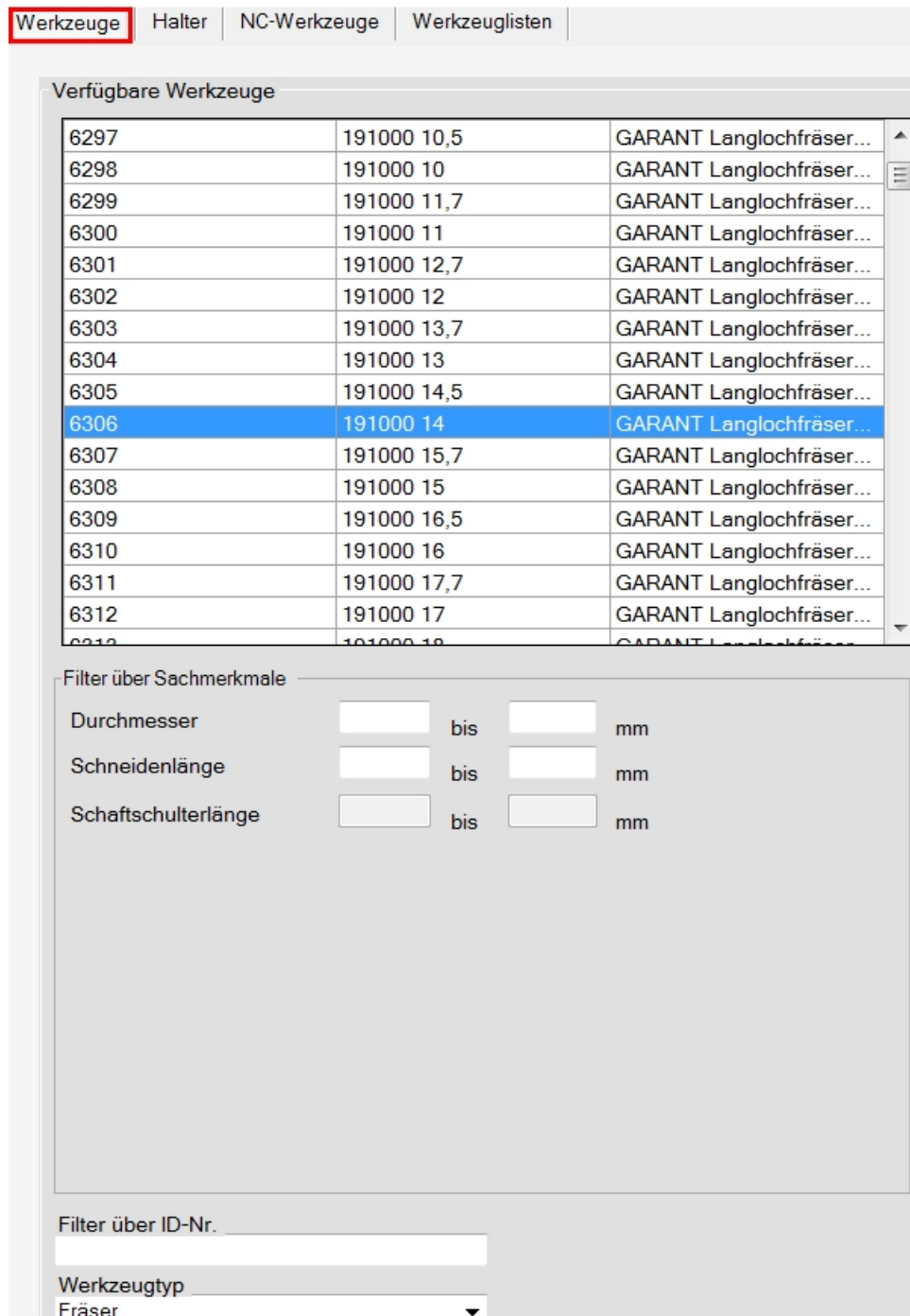


Abbildung 01

1.2 Auswahl des Halters

Im nächsten Schritt wechseln Sie auf die Halter Ansicht und wählen den gewünschten Halter an. (Abbildung 02).

Werkzeuge **Halter** NC-Werkzeuge Werkzeuglisten

Verfügbare Halter

ID-Nummer	Bezeichnung
212105 20	GARANT Kopier- und Planmesserkopf, ...
212105 20L	GARANT Kopier- und Planmesserkopf, ...
212105 25	GARANT Kopier- und Planmesserkopf, ...
212105 25L	GARANT Kopier- und Planmesserkopf, ...
300050 10	Flächenspannfutter SK30 DIN69871
300050 12	Flächenspannfutter SK30 DIN69871
300050 16	Flächenspannfutter SK30 DIN69871
300050 20	Flächenspannfutter SK30 DIN69871
300050 6	Flächenspannfutter SK30 DIN69871
300050 8	Flächenspannfutter SK30 DIN69871
300100 10	300100
300100 12	300100
300100 14	300100
300100 16	300100
300100 18	300100
300100 20	300100
300100 25	300100
300100 32	300100
300100 6	300100
300100 8	300100
300200 10	300200
300200 12	300200
300200 14	300200
300200 16	300200
300200 18	300200
300200 20	300200
300200 25	300200
300200 32	300200
300200 40	HOLEX Flächenspannfutter Form AD
300200 6	300200
300200 8	300200
300210 10	300210

Filter über ID-Nummer

Abbildung 02

1.3 Erstellen der Baugruppe

Wechseln Sie nun auf die Ansicht „NC-Werkzeuge“(1). Hier können Sie nun über die Schaltfläche „Neu“(2) eine Baugruppe anlegen. (Alternativ mit dem shortcut **Strg + N**) (Abbildung 03).

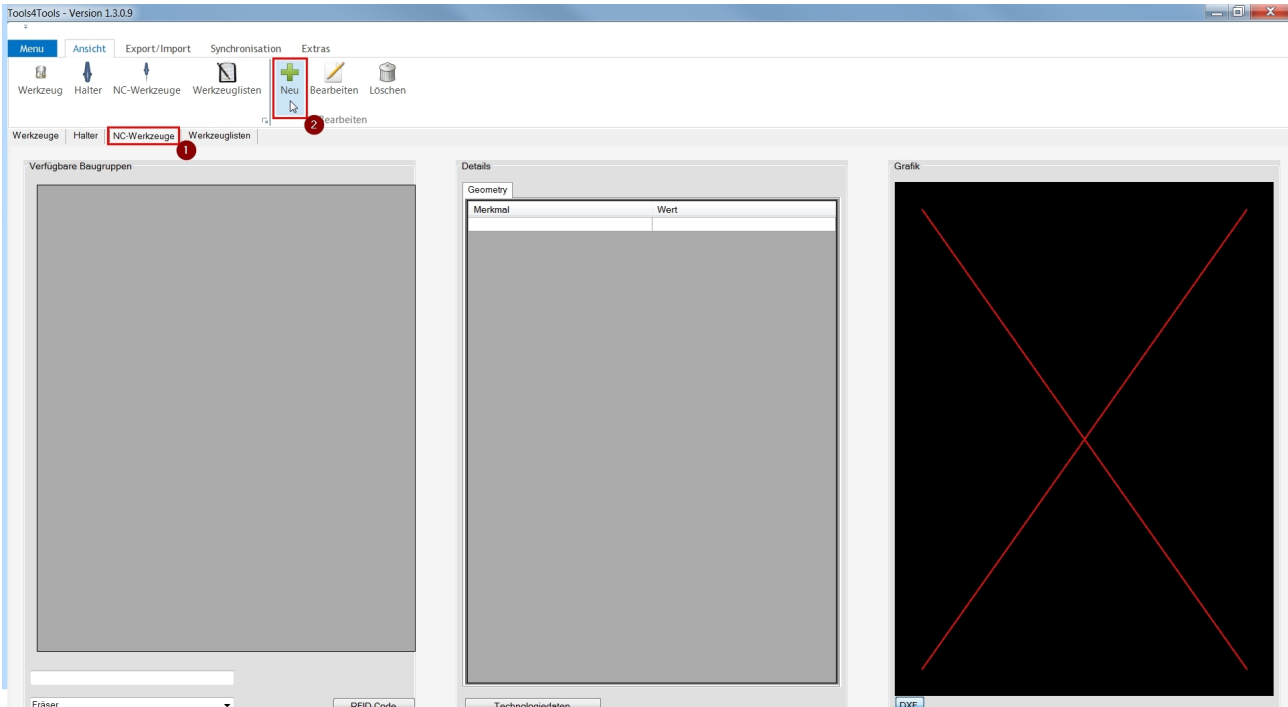


Abbildung 03

In dem nun angezeigten Fenster (Abbildung 04) ist die zuvor ausgewählte Werkzeug-Halter-Kombination bereits voreingestellt. Sie brauchen nur noch die durch die rote Markierung (1) gekennzeichneten Felder mit einer Bezeichnung ausfüllen und ggf. eine Ausspannlänge bestimmen (2). Schließen Sie den Vorgang mit „OK“ ab.

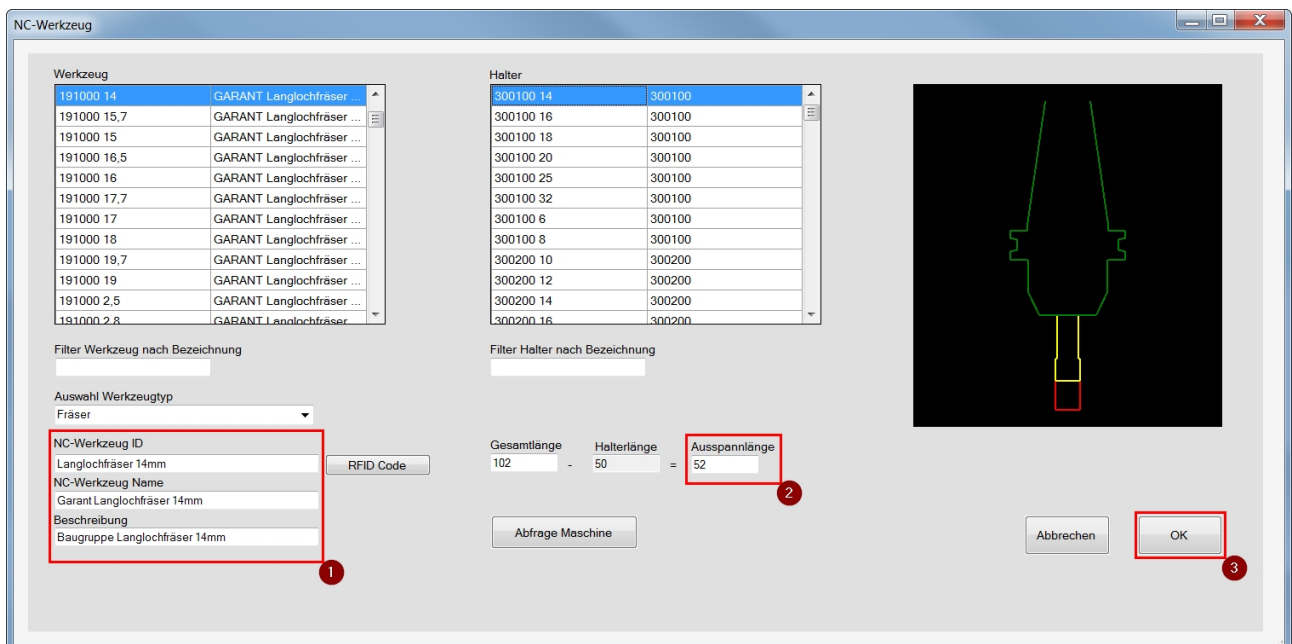


Abbildung 04

1.4 Auswahl der Baugruppe

Wie in der Abbildung zu sehen (Abbildung 05), ist die Baugruppe nun in der Liste vorhanden und kann exportiert werden. Wählen Sie dazu einfach die erstellte Baugruppe an und klicken Sie auf die gewünschte Export Verknüpfung.

Sie können die ausgewählte Baugruppe nachträglich bearbeiten oder löschen, indem Sie die Schaltflächen „Bearbeiten“ oder „Löschen“ verwenden, die unter dem Reiter „Ansicht“ in der Bearbeiten-Sektion zu finden sind.

(Alternativ mit dem shortcut **Strg + E** für Editieren/ Bearbeiten oder der Taste **Entf** für Löschen)

(Abbildung 05).

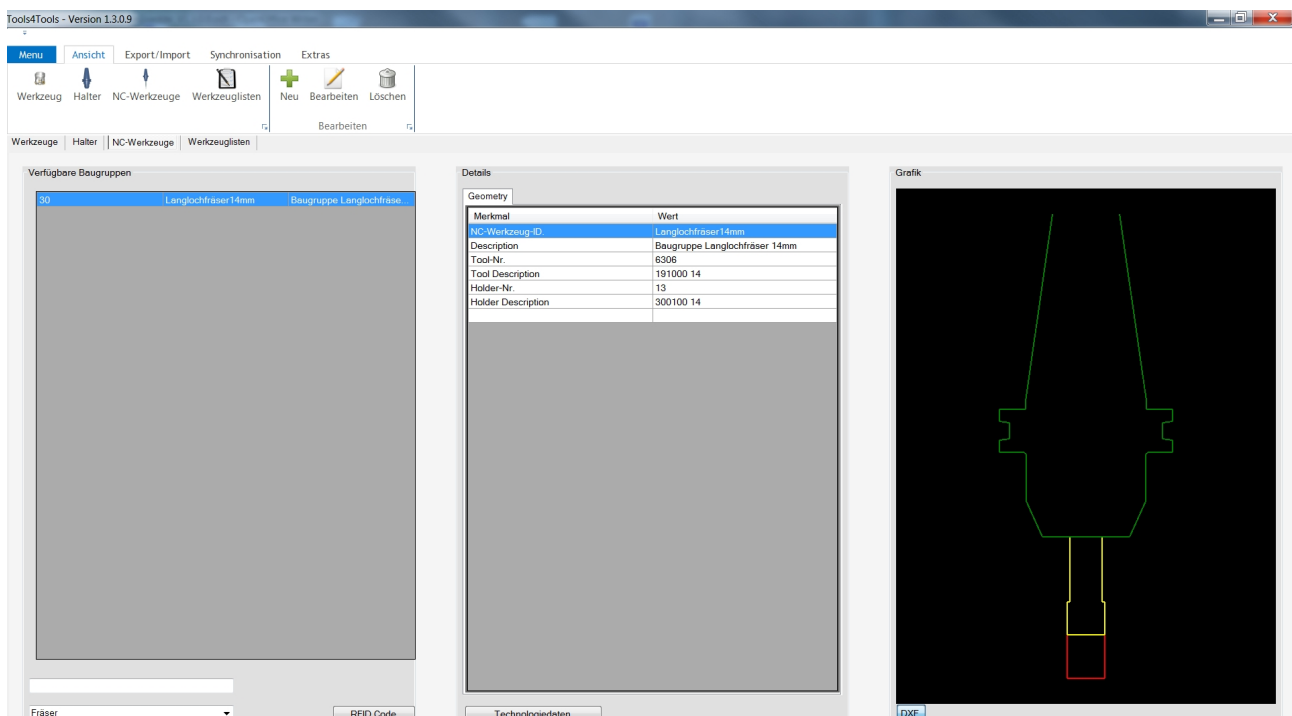


Abbildung 05

2.0 Exportieren des Werkzeugs in Mastercam

2.1 Auswahl des Werkzeugs für den Export

Wählen Sie nun in der Liste „NC-Werkzeuge“ das gewünschte Werkzeug an und klicken Sie auf die markierte Schaltfläche „MastercamExport“ in der „Export/ Import“ Sektion (Abbildung 06).

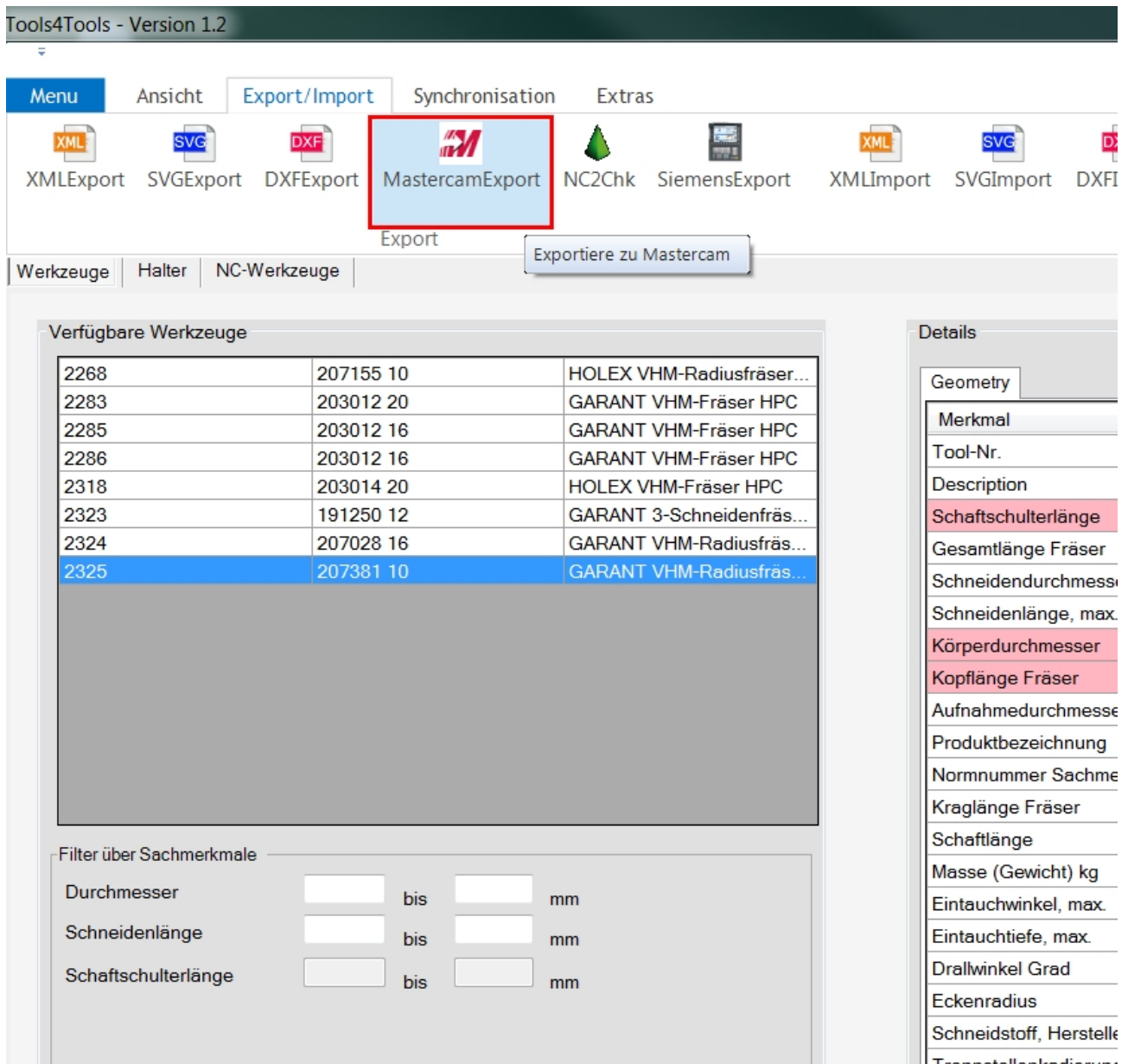


Abbildung 06

2.2 Auswahl der zu verwendenden Mastercam Datenbank für den Export

Navigieren Sie nun zu Ihrem Mastercam „Tools“ Verzeichnis (Abbildung 07) und wählen Sie die gewünschte Datenbankdatei aus, in die Ihr Werkzeug importiert werden soll.

Anschließend bestätigen Sie mit „Öffnen“ den Export.

Der Standardpfad für das „Tools“ Verzeichnis lautet:

(C:\Users\Public\Documents\shared Mcam2017\mill\Tools) oder

(C:\Users\Public\Documents\shared Mcam2018\mill\Tools)

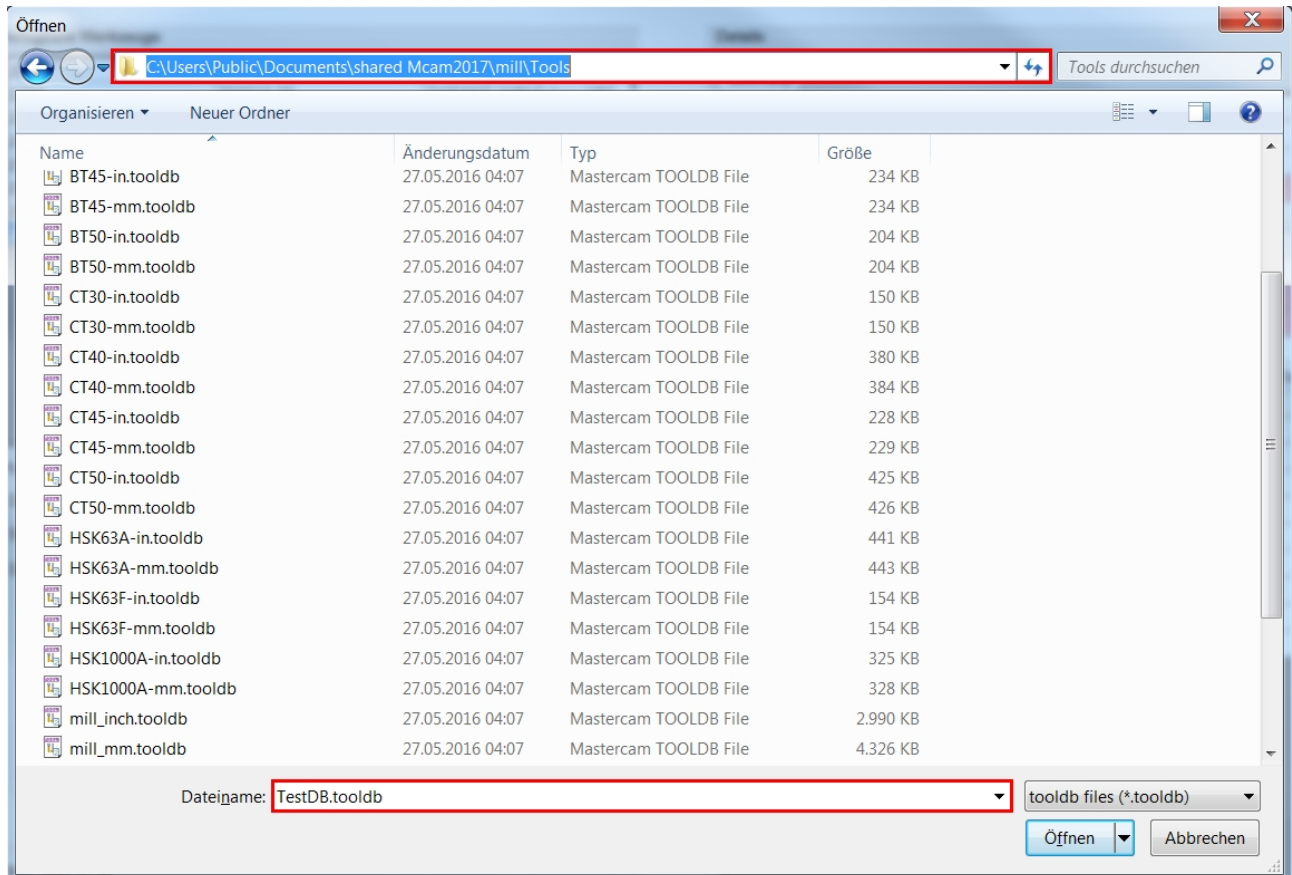


Abbildung 07

Nach dem erfolgreichen Export wird eine Bestätigungsmeldung angezeigt (Abbildung 08).

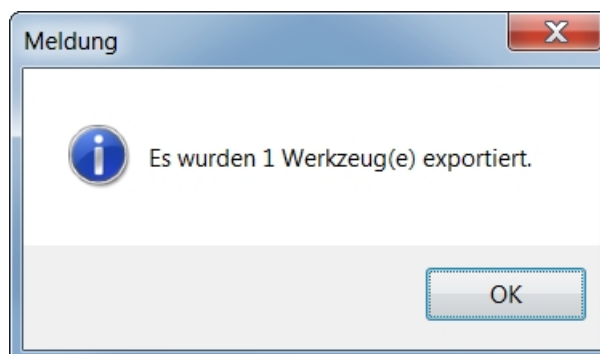


Abbildung 08

3.0 Auswahl des exportierten Werkzeugs in Mastercam

3.1 Auswahl des Werkzeugs in Mastercam

Starten Sie nun Mastercam und laden Sie ein bestehendes Projekt/ erstellen Sie ein neues Projekt.

Klicken Sie nun auf „Parameter“ der gewünschten Operation (*Abbildung 09*).

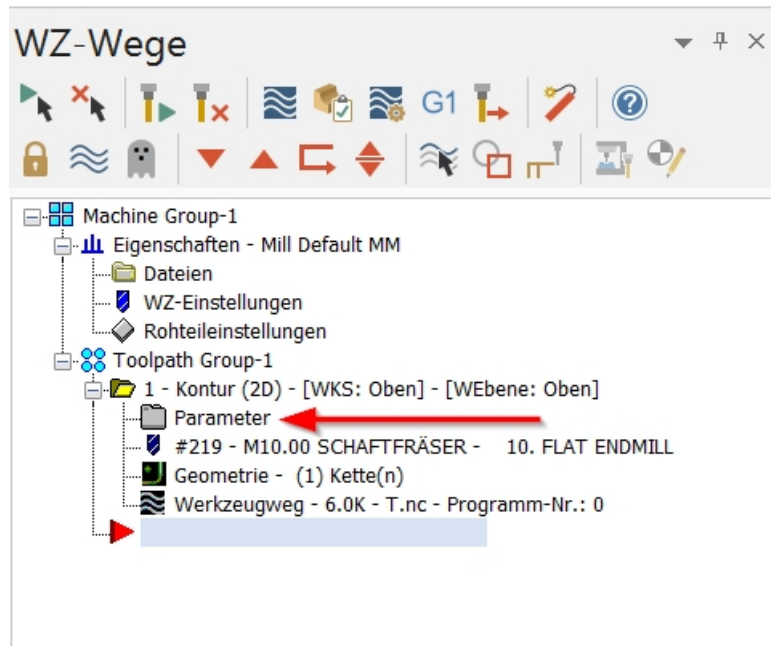


Abbildung 09

Wählen Sie im Reiter „WZ“ die Schaltfläche „WZ aus Bibliothek“ (Abbildung 10).

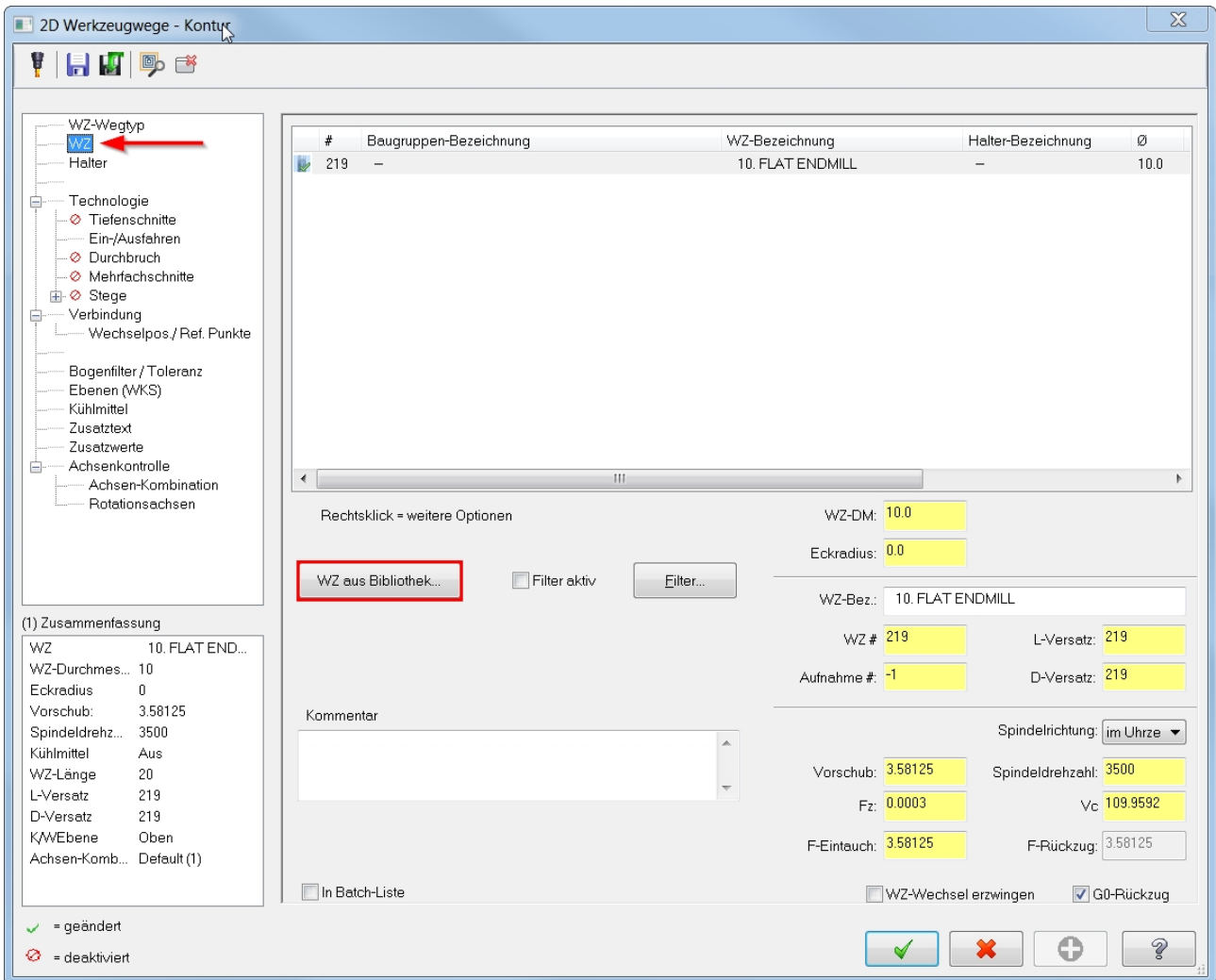


Abbildung 10

Über die markierte Schaltfläche können Sie die Datenbankdatei wählen (Abbildung 11).

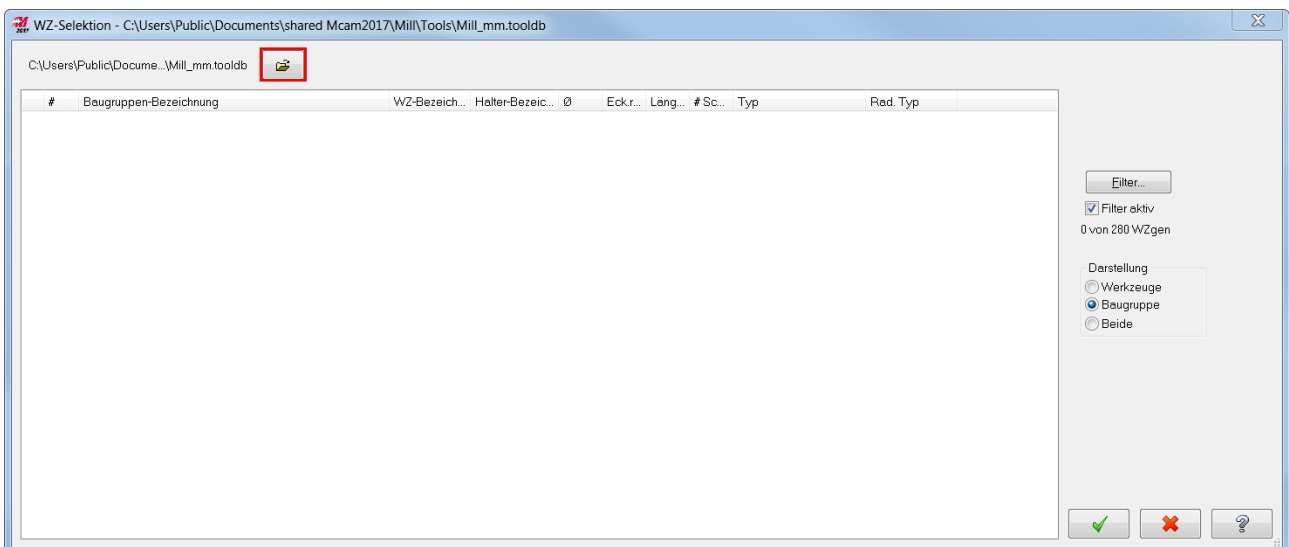


Abbildung 11

In dem nun geöffneten Browserfenster können Sie die Datenbankdatei auswählen. In der Abbildung wurde eine Beispieldatei verwendet (Abbildung 12).

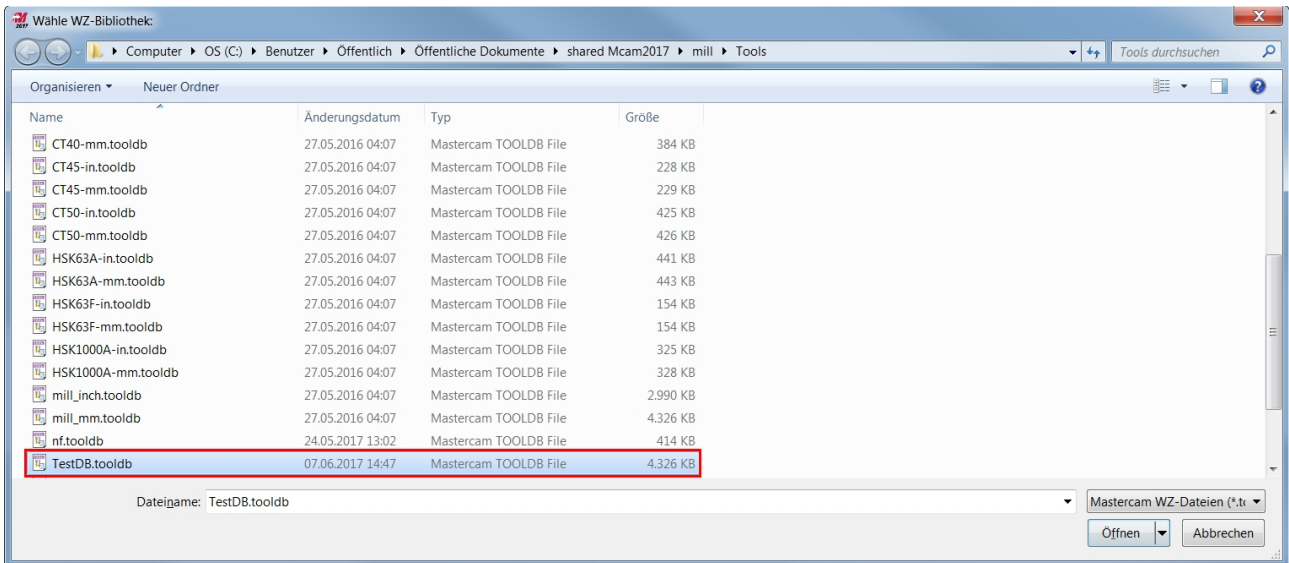


Abbildung 12

Das aus Tools4Tools exportierte Werkzeug kann nun in der Werkzeugliste ausgewählt werden (Abbildung 13). Beachten Sie, dass der Filter und die Darstellungsoption passend eingestellt sind.

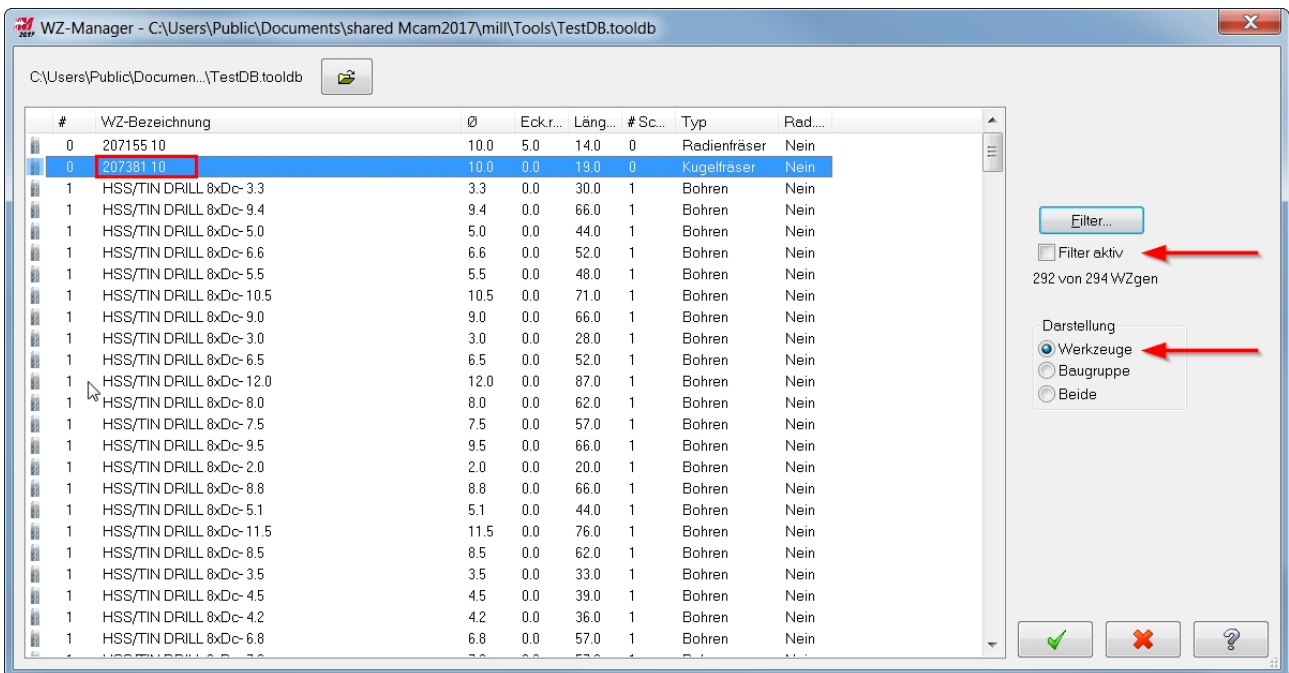


Abbildung 13

HINWEIS:

Wenn Sie eine Baugruppe exportieren, achten Sie darauf, dass die ID nicht mehrfach vergeben ist. Sollte die ID bereits in der Datenbank vorhanden sein, bekommen Sie eine Meldung angezeigt (Abbildung 14):

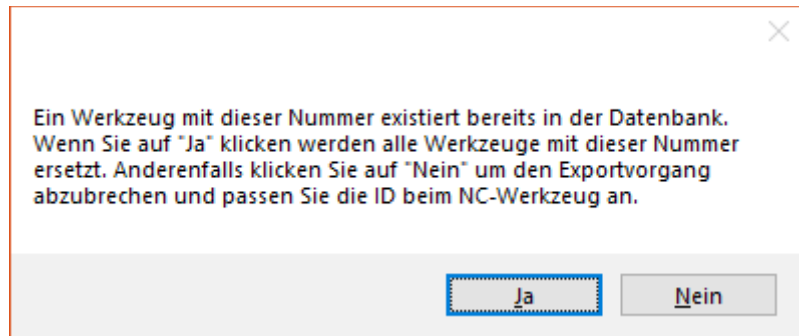


Abbildung 14

Sie haben die Möglichkeit, den Exportvorgang abubrechen und die ID anschließend zu ändern. Wenn Sie die vorhandene Baugruppe in der Datenbank überschreiben möchten, bestätigen Sie die Meldung mit „Ja“.

4.0 Tools4Tools – Shortcuts

Anlegen eines neuen Werkzeugs, Halters, einer Baugruppe	Strg + N im jeweiligen Fenster (Werkzeuge/ Halter/ NC-Werkzeuge)
Editieren/ Bearbeiten eines neuen Werkzeugs, Halters, einer Baugruppe	Strg + E im jeweiligen Fenster (Werkzeuge/ Halter/ NC-Werkzeuge)
Löschen eines neuen Werkzeugs, Halters, einer Baugruppe	Entf im jeweiligen Fenster (Werkzeuge/ Halter/ NC-Werkzeuge)