



# WO KOMMEN EIGENTLICH IHRE WERKZEUGDATEN HER?

Aus selbsterstellten Datensätzen und Datenbanken  
oder abgetippten Produktkatalogen?

Mit der neuen Software **TOOLS4TOOLS**  
erreichen Sie eine effektivere Fertigung.

**TOOLS4TOOLS**  
Werkzeugdaten und Schnittstellen für die Produktion

 **Hoffmann Group**  
**gödde**

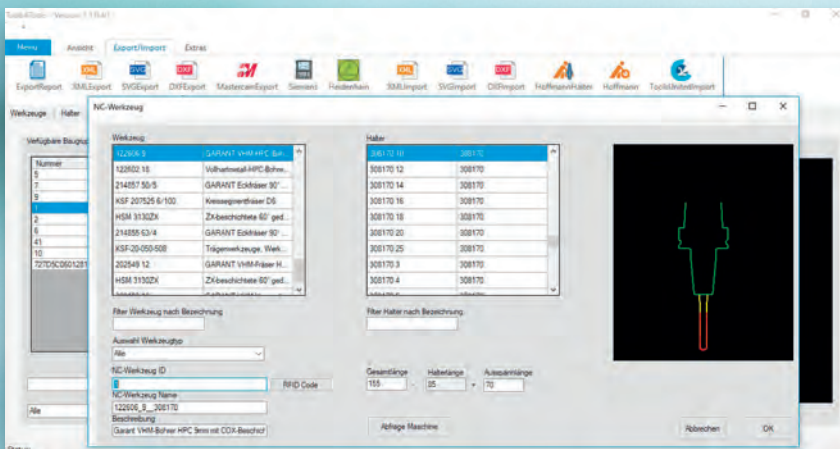
# TOOLS4TOOLS

Werkzeugdaten und Schnittstellen für die Produktion

Zeit und Kosten sparen • Riskante Eingabefehler vermeiden • Wissen im Unternehmen nachhaltig sichern

- Das kostenfreie **TOOLS4TOOLS** Basispaket bietet eine einfache Werkzeug- und Schnittwertverwaltung der wertvollen firmeninternen Erfahrungswerte
- Über 500.000 Werkzeugdaten verfügbar über GARANT eTool
- 90 % Zeitersparnis durch Ablösen von manuellen Arbeitsschritten zur Erzeugung des digitalen Zwillings und deutlich schnelleres Erstellen eines Komplettwerkzeugs
- Durch den Abgleich von IST-Werten, die über das GARANT Voreinstellgerät VG1 erfasst werden, kann bei der Simulation und Produktion die Fehlerquote um bis zu 75 % gesenkt werden
- Mit ToolCall werden Werkzeugdaten zwischen der Datenbank und der Steuerung ausgetauscht
- NC-Code-Maschinensimulation NC2check von CAMAIX

Weitere Infos unter: [t4t.goedde.com](http://t4t.goedde.com)



Schnelle Montage eines Komplettwerkzeugs in **TOOLS4TOOLS**

Vertriebspartner:

**Gödde GmbH**

Robert-Perthel-Straße 57 – 59 50739 Köln

Tel.: 0221 / 59 90 6-791

zerspanung@goedde.com

[www.goedde.com](http://www.goedde.com)

